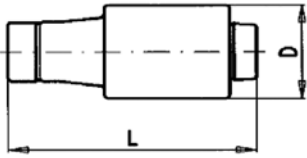
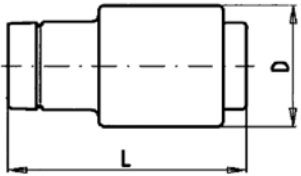


500 V

DII / DIII



D II



D III

Verpackungseinheit / Packing unit: 5 Stück / 5 pieces

Betriebsklasse / Class
gRL (gS)

IEC 60269-4
DIN VDE 0636-4

Bemessungs- spannung Rated Voltage	Artikel Nr. Article No	Größe Size	Gewinde Thread	Bemessungs- strom Rated Current	Länge Length	Durchmesser D Diameter D
V				A	mm	mm
500	10 005 34	D II	E 27	6-30	50/1,97"	22/0,87"
	10 007 34	D III	E 33	35-63	50/1,97"	27/1,06"

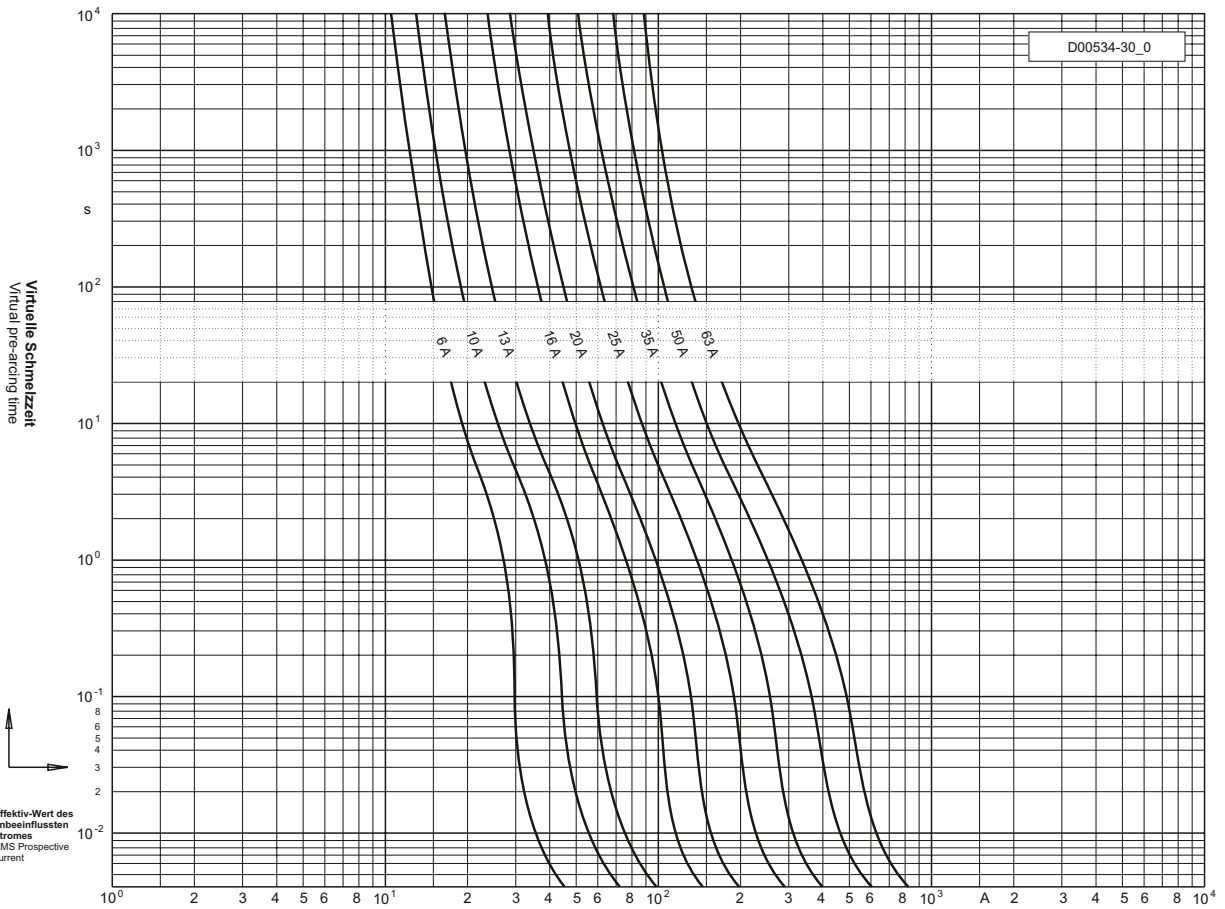
Bemessungsausschaltvermögen / Rated breaking capacity 120 kA

Bemessungsstrom Rated Current	Artikel Nr. Article No.	Gewicht Weight	Schmelzintegral Pre-Arcing- I ² t-Value	Ausschaltintegral Total I ² t-Value @ DC 500 V	Leistungsabgabe* Power Loss
A		kg / 1	A ² s	A ² s	
6	10 005 34.6	0,035	3,0	60	0,8
10	10 005 34.10	0,035	7,4	150	1,6
16	10 005 34.16	0,035	13	260	2,4
20	10 005 34.20	0,035	30	600	2,4
25	10 005 34.25	0,035	52	1.040	2,9
30	10 005 34.30	0,035	120	2.400	2,9
35	10 007 34.35	0,05	330	3.300	4,0
50	10 007 34.50	0,05	740	7.400	6,0
63	10 007 34.63	0,05	1.300	13.000	7,0

* Grenzleistungsaufnahme des Sicherungshalters beachten | Power acceptance of fuse-holder has to be observed

500 V **DII / DIII**

Zeit/Strom-Kennlinien
Time-current characteristics



Durchlass-Strom
Cut-off current

